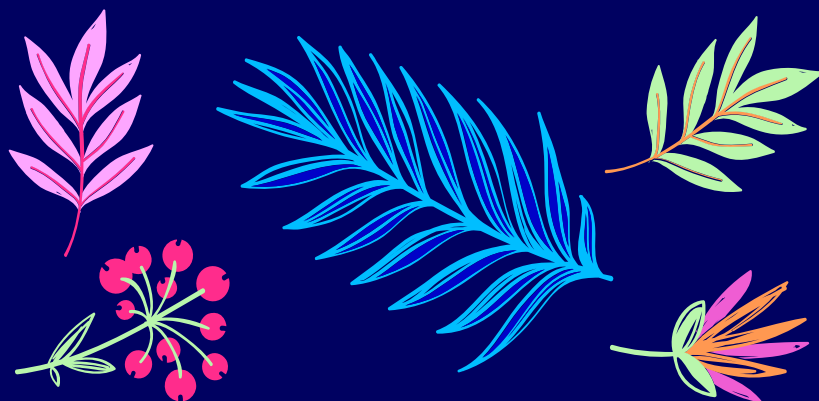


メディカルヨガ



●土曜日 11:30~12:30

月4回コース 4,216円 月2回コース 2,300円

酷暑と冷房からの冷えて 身体が
バランスを崩しがちな時期です。
不眠やなかなか抜けないだるさを
適度なストレッチとヨガの呼吸で整え
ていきましょう~♪

●お問い合わせ

田園都市カルチャー&健康スポーツセンター 2階 受付

TEL 044-854-3771